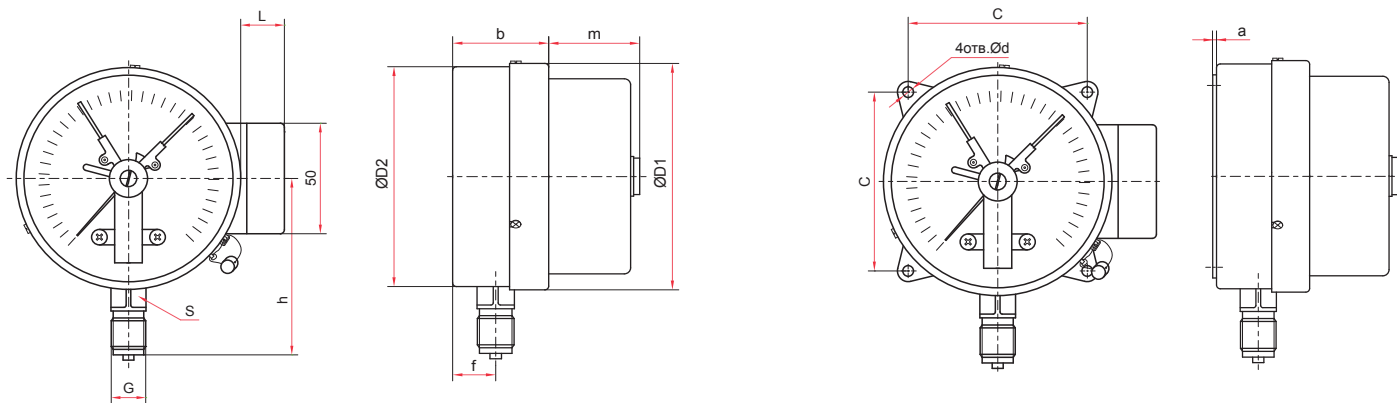


Манометр общетехнический с электроконтактной приставкой



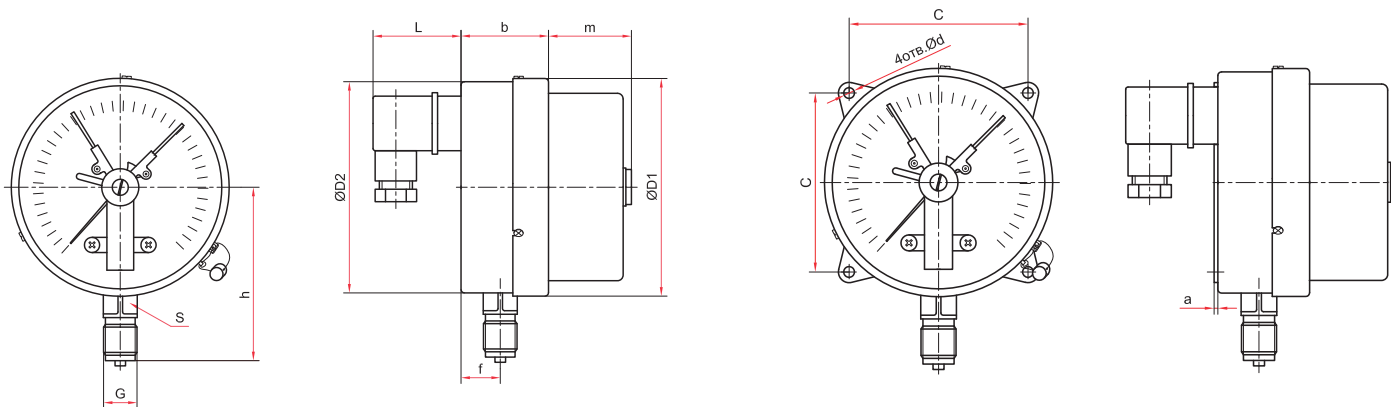
Радиальное присоединение

Радиальное присоединение с задним фланцем

Основные размеры (мм), вес (кг)

Ø	D1	D2	b	h	f	m	L	S	G	C	a	d	Вес
100	100	98	43	83	16	39	20	17	G ¹ / ₂ или M20x1,5	80	3	5,5	0,42
150	152	149	49	106	17	38	20	17		128	4	7	0,70

Манометр общетехнический с электроконтактной приставкой с повышенным IP



Радиальное присоединение

Радиальное присоединение с задним фланцем

Основные размеры (мм), вес (кг)

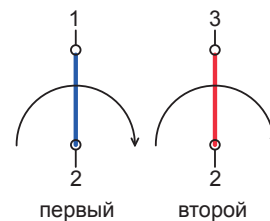
Ø	D1	D2	b	h	f	m	L	S	G	Вес
100	100	98	44	83	16	39	40	17	G ¹ / ₂ или M20x1,5	0,46
150	152	149	50	106	16	38	40	17		0,74



Принципиальные электрические схемы исполнений для ТМ, ТВ и ТМВ смотрите на страницах 78-80

Принципиальные электрические схемы для манометров с электроконтактной приставкой

Схема зон для ТМ



Положения коммутации указаны для состояния, когда стрелка находится между «0» и ближайшей уставкой.

Красный цвет уставки — замкнута в рабочей зоне, Синий цвет уставки — разомкнута в рабочей зоне.

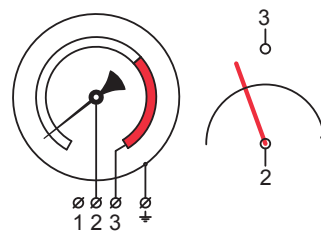
Заливка сектора уставки — механический контакт стрелки с уставкой.

Схема зон для ТВ



Принципиальные электрические схемы для ТМ

Исполнение I ОЗ (один замыкающий контакт)



Положение стрелки

Состояние контакта

До уставки

разомкнут

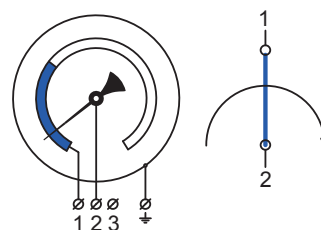
После уставки

замкнут

Схема зон для ТМВ



Исполнение II ОР (один размыкающий контакт)



Положение стрелки

Состояние контакта

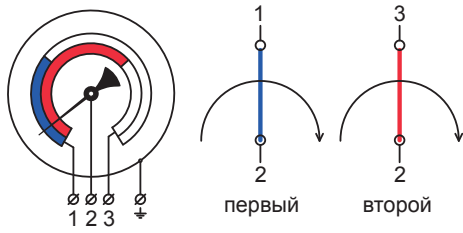
До уставки

замкнут

После уставки

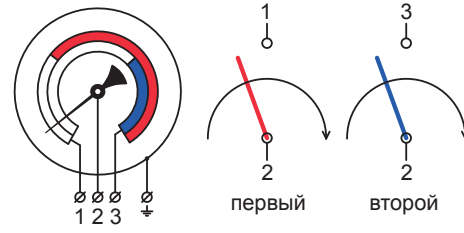
разомкнут

Исполнение III
ЛРПР (левый размыкающий контакт,
правый замыкающий)



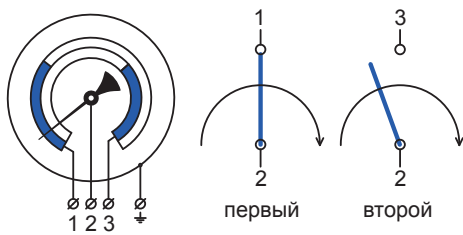
Положение стрелки	Состояние контакта
До первой уставки	оба замкнуты
Между уставками	2-1 разомкнут; 2-3 замкнут
После второй уставки	оба разомкнуты

Исполнение IV
ЛЗПЗ (левый замыкающий контакт,
правый замыкающий)



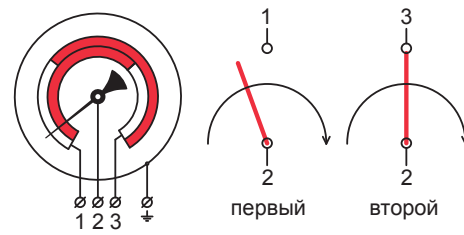
Положение стрелки	Состояние контакта
До первой уставки	оба разомкнуты
Между уставками	2-1 замкнут; 2-3 разомкнут
После второй уставки	оба замкнуты

Исполнение V
ЛРПЗ (левый размыкающий контакт,
правый замыкающий)



Положение стрелки	Состояние контакта
До первой уставки	2-1 замкнут; 2-3 разомкнут
Между уставками	оба разомкнуты
После второй уставки	2-1 разомкнут; 2-3 замкнут

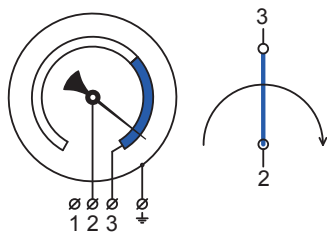
Исполнение VI
ЛЗПР (левый замыкающий контакт,
правый размыкающий)



Положение стрелки	Состояние контакта
До первой уставки	2-1 разомкнут; 2-3 замкнут
Между уставками	оба замкнуты
После второй уставки	2-1 замкнут; 2-3 разомкнут

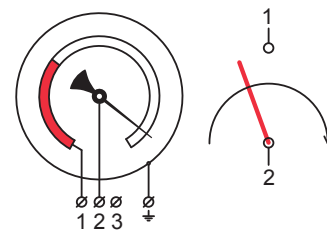
Принципиальные электрические схемы для ТВ

Исполнение I
ОР (один размыкающий контакт)



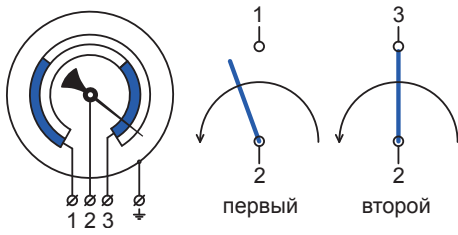
Положение стрелки	Состояние контакта
До уставки	разомкнут
После уставки	замкнут

Исполнение II
ОЗ (один замыкающий контакт)



Положение стрелки	Состояние контакта
До уставки	замкнут
После уставки	разомкнут

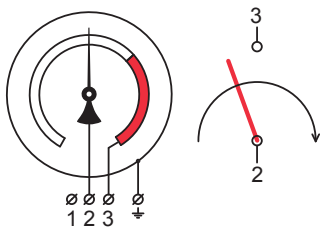
Исполнение V
ПРЛЗ (правый размыкающий контакт,
левый замыкающий)



Положение стрелки	Состояние контакта
До первой уставки	2–1 замкнут; 2–3 разомкнут
Между уставками	оба разомкнуты
После второй уставки	2–1 разомкнут; 2–3 замкнут

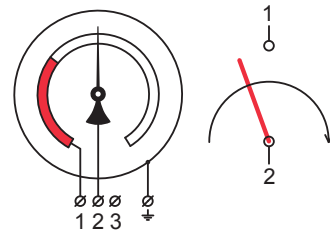
Принципиальные электрические схемы для ТМВ

Исполнение I
ОЗ (один замыкающий контакт)



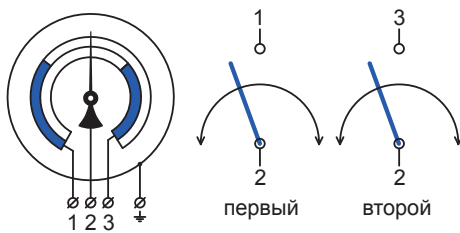
Положение стрелки	Состояние контакта
До уставки	разомкнут
После уставки	замкнут

Исполнение II
ОЗ (один замыкающий контакт)



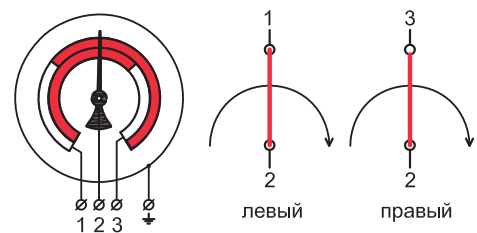
Положение стрелки	Состояние контакта
До уставки	замкнут
После уставки	разомкнут

Исполнение V
ЛЗПЗ (левый замыкающий контакт,
правый замыкающий)



Положение стрелки	Состояние контакта
До первой уставки	2–1 замкнут; 2–3 разомкнут
Между уставками	оба разомкнуты
После второй уставки	2–1 разомкнут; 2–3 замкнут

Исполнение VI
ЛРПР (левый размыкающий контакт,
правый размыкающий)



Положение стрелки	Состояние контакта
До первой уставки	2–1 разомкнут; 2–3 замкнут
Между уставками	оба замкнуты
После второй уставки	2–1 замкнут; 2–3 разомкнут